

ANNEXE V :

Exemple de questionnaire accompagné des consignes de passation (fichier Lisez-moi)
et d'un mode d'emploi du site Ermitage-

Le loup la chèvre

Le loup la chèvre	Document PowerPoint	-2	-1	0	1	2
La présentation est agréable						
La consigne est mise en valeur						
Le mode de navigation permet de consulter selon ses besoins						
La lecture des diapositives est facile						
Le contenu du document est trop fractionné						
Il y a trop d'informations						
C'est bien de pouvoir lire les informations						
Les informations sont clairement formulées						

Que faudrait-il ajouter ? _____

Que faudrait-il enlever ? _____

Le loup la chèvre	Document écran imprimable	-2	-1	0	1	2
La présentation est agréable						
La consigne est mise en valeur						
La première page permet de cerner le contenu du document						
Les hyper champs sont utiles pour naviguer dans le document						
La version <i>écran</i> est plus pratique à utiliser que la forme <i>PowerPoint</i>						
Je trouve utile d'imprimer les passages qui m'intéressent						
<i>Pour quelle raison est-ce utile ?</i>						

Que faudrait-il ajouter ? _____

Que faudrait-il enlever ? _____

Le loup la chèvre	Questions générales	-2	-1	0	1	2
Je trouve intéressant de commencer le document par un exercice						
"En un clin d'œil" permet de cerner rapidement l'enjeu de l'activité						
Le "Coin des solutions" est pertinent						
Les variables didactiques sont utiles						
Le "Coin du prof" est superflu						
Le document m'a permis d'entrer dans le sujet						
Le document m'a permis d'avoir envie d'enseigner cette activité						
Le document m'a permis de voir d'autres prolongements						
Je préfère le document <i>PowerPoint</i> au document <i>écran</i>						
Les liens Internet sont exploitables						

Sous quel support verriez-vous le document final ? (soulignez ce qui convient)
 (Internet, site rpn (NE), site Comeo (BE), Intranet, Webdav, CD, format Pdf, livre,
 autres : _____)

Que faudrait-il ajouter /enlever ? _____

Autres remarques : _____

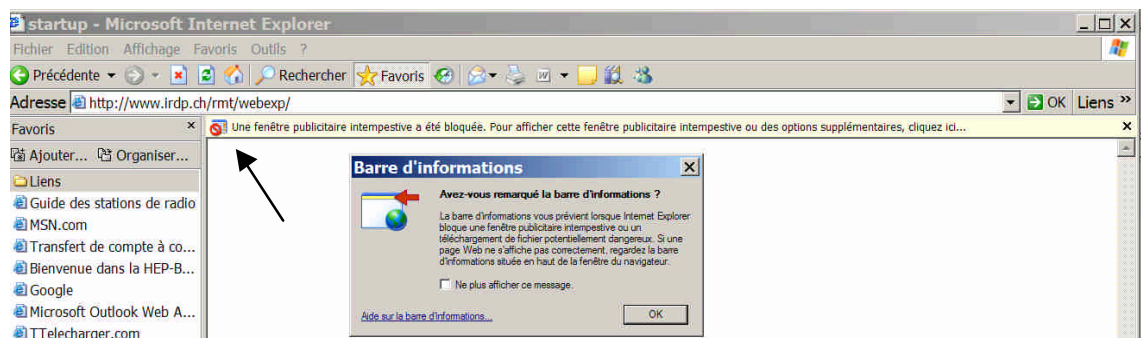
Site Internet : Projet Ermitage

Mode d'emploi

Voici l'adresse du site où vous trouverez les diverses activités à tester :

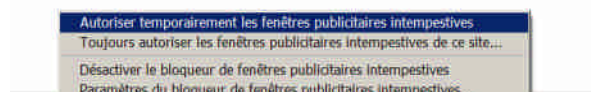
<http://www.irdp.ch/rmt/webexp/>

Il se peut que lors de la connexion, le système vous demande si vous acceptez les fenêtres publicitaires intempestives.



Cliquez sur une petite icône située à gauche de l'information dans la barre d'état ...

.....pour « Autoriser temporairement les fenêtres... »

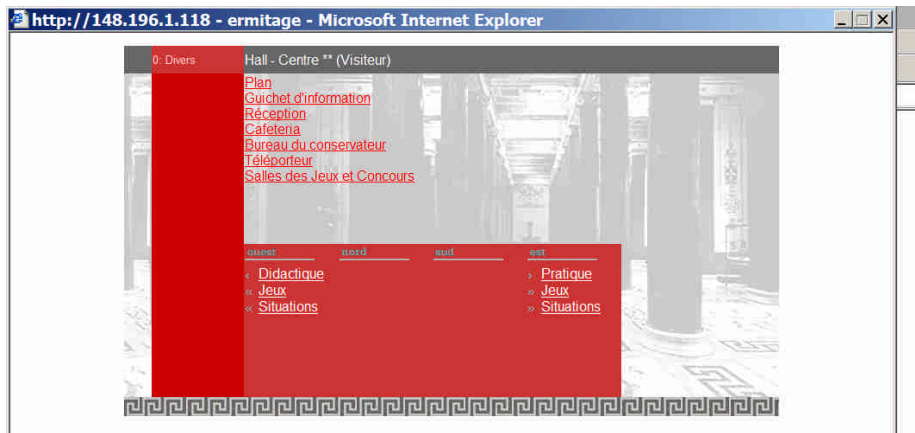


...afin de voir apparaître la fenêtre du site Ermitage.



Procédure pour vous connecter à partir de là :

- cliquez sur Entree >>
- Vous arriverez alors dans le Hall de l'Ermitage.



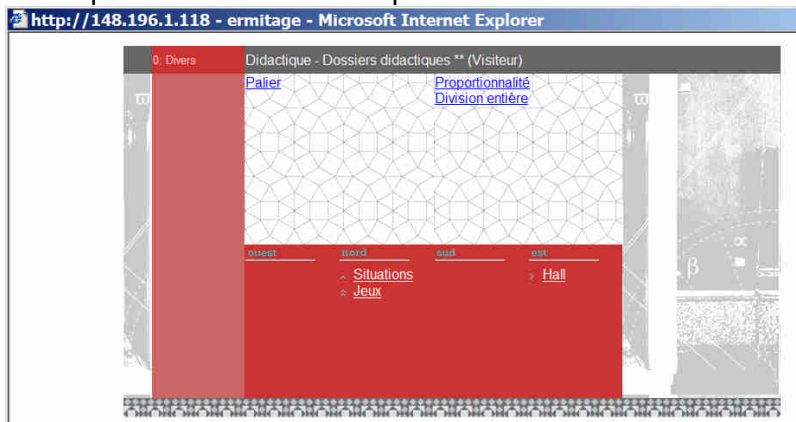
En premier lieu vous devez vous annoncer à la réception pour avoir accès à l'environnement que nous avons spécialement préparé à votre intention.

- Cliquez Réception
- Sobriquet : bejune
Mot de passe bejune
 - → Envoyer

Vous vous retrouverez alors dans le Hall, prêt à surfer pour répondre au questionnaire !

La partie que nous vous demandons de tester est accessible par :

- Didactique → Dossiers didactiques →



Vous y trouverez notamment:

- » (E) = Étude approfondie sur un thème donné à partir d'une activité : « Proportionnalité »
- » (A) = Analyse et conseils méthodologiques autour d'une seule activité : « Division entière »

Ne soyez pas étonné de ne pas pouvoir revenir en arrière avec le bouton « Back ». Il n'est pas disponible. A la place vous pouvez utiliser les hyper champs Sortie et Hall pour revenir dans le Hall à partir d'une salle.

Si vous vous perdez, vous pourrez toujours repartir par Palier ou Hall ou encore par Sortie.

Rappel : le Téléporteur permet d'accéder à la table des matières générale.